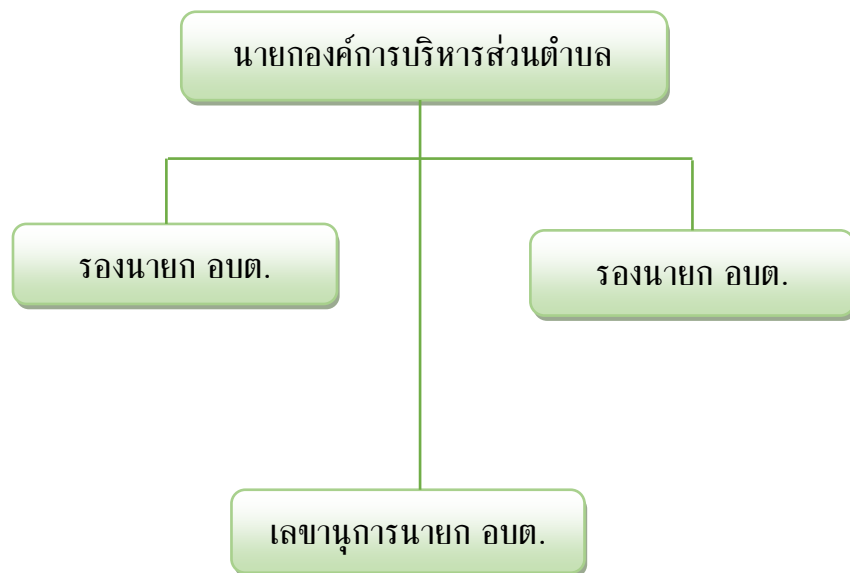
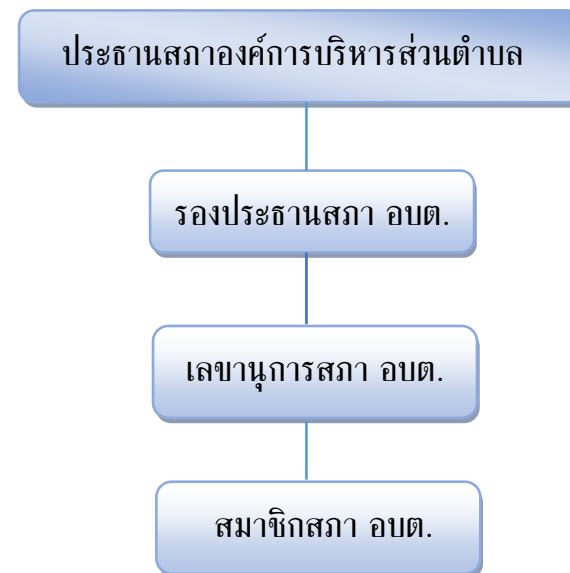


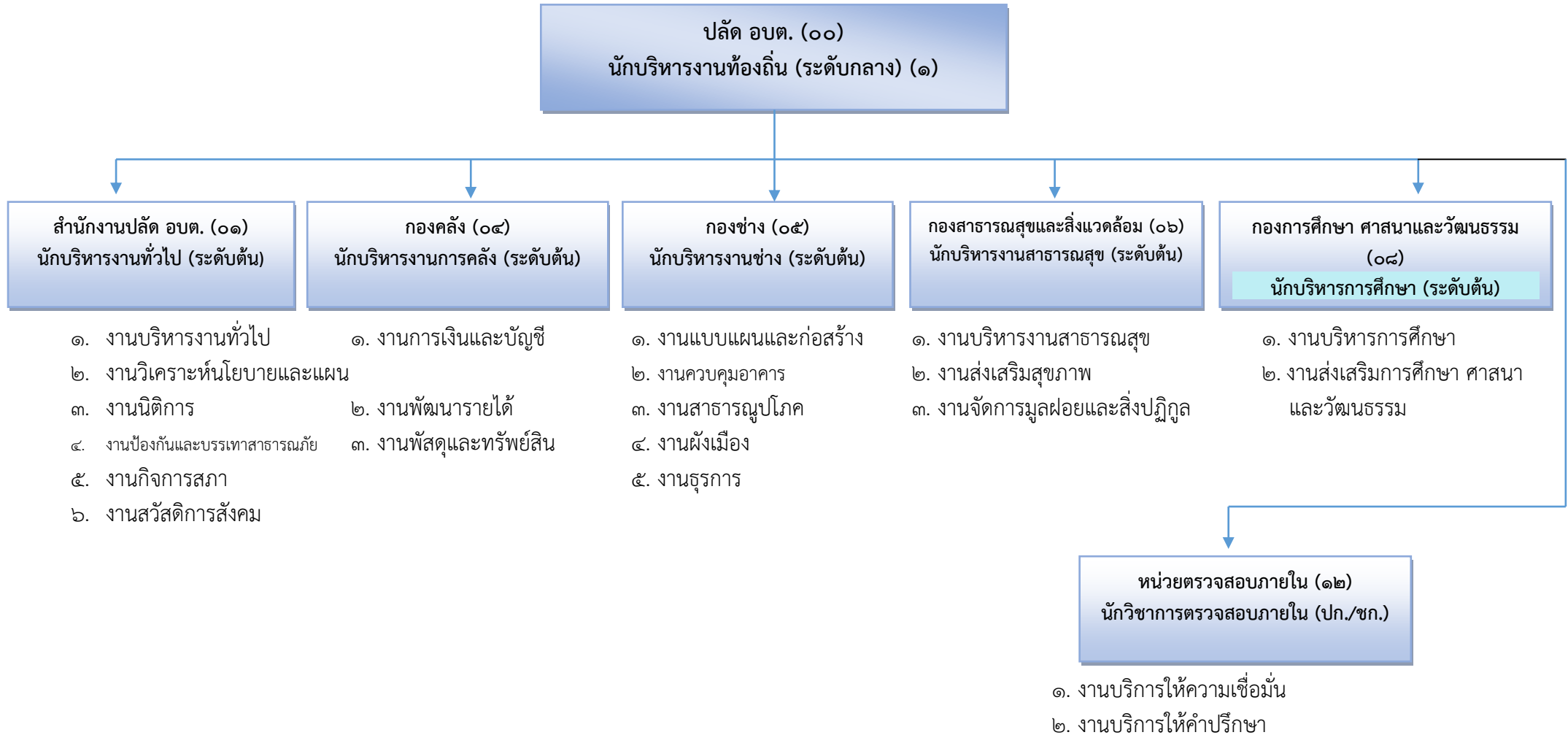
โครงสร้างองค์กร



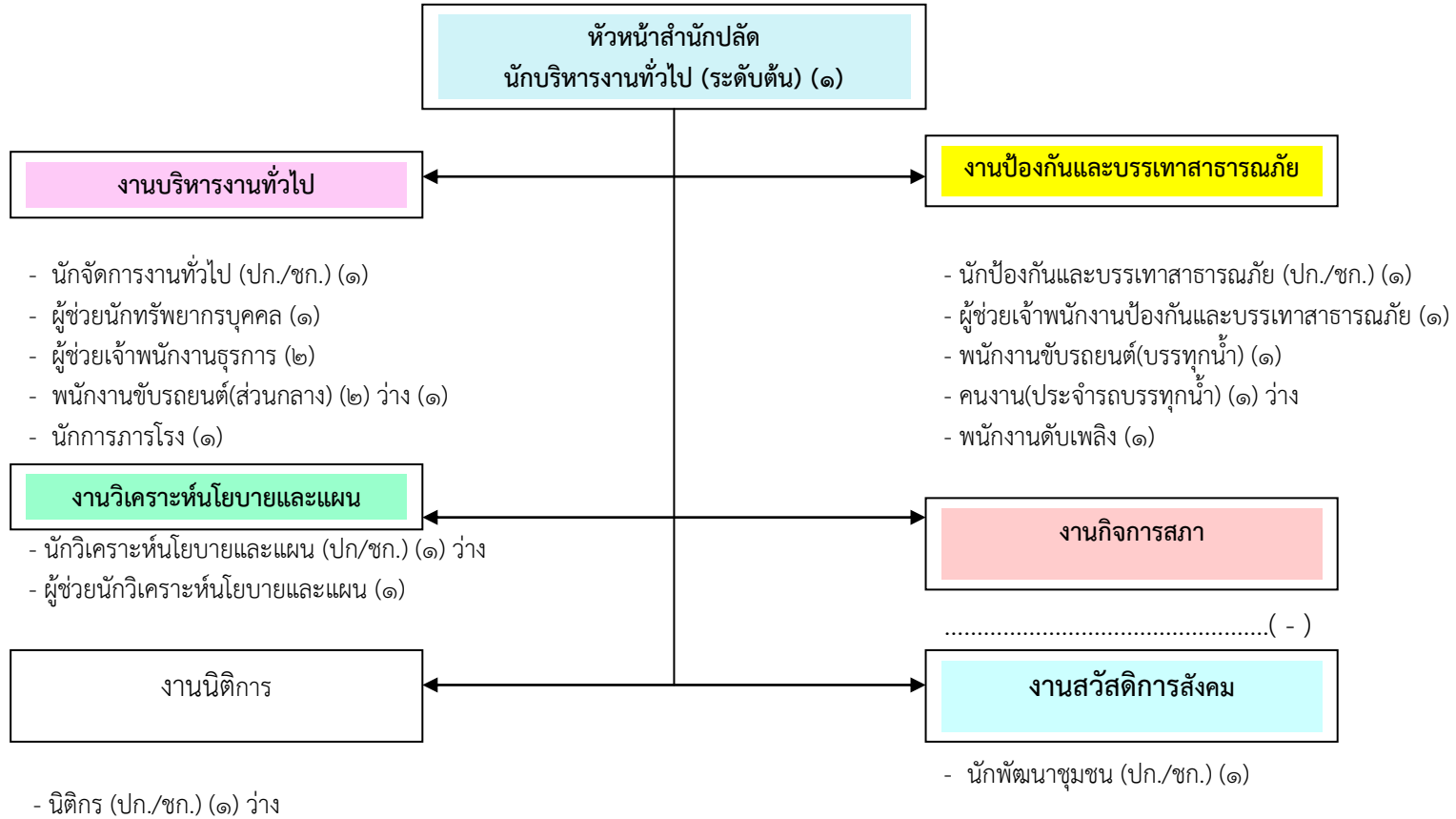
โครงสร้างองค์การบริหารส่วนตำบล



โครงสร้างส่วนราชการองค์การบริหารส่วนตำบลสะตอ ประเภทสามัญ

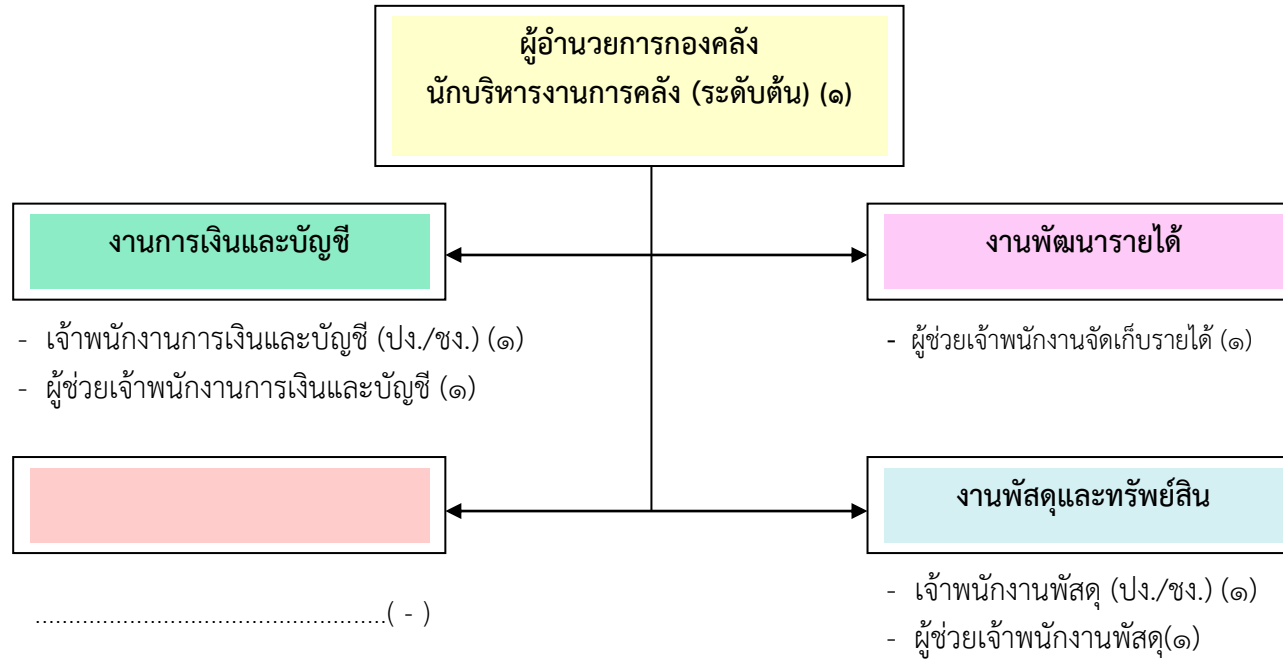


โครงสร้างของสำนักปลัด องค์การบริหารส่วนตำบลสะตอ (๐๑)



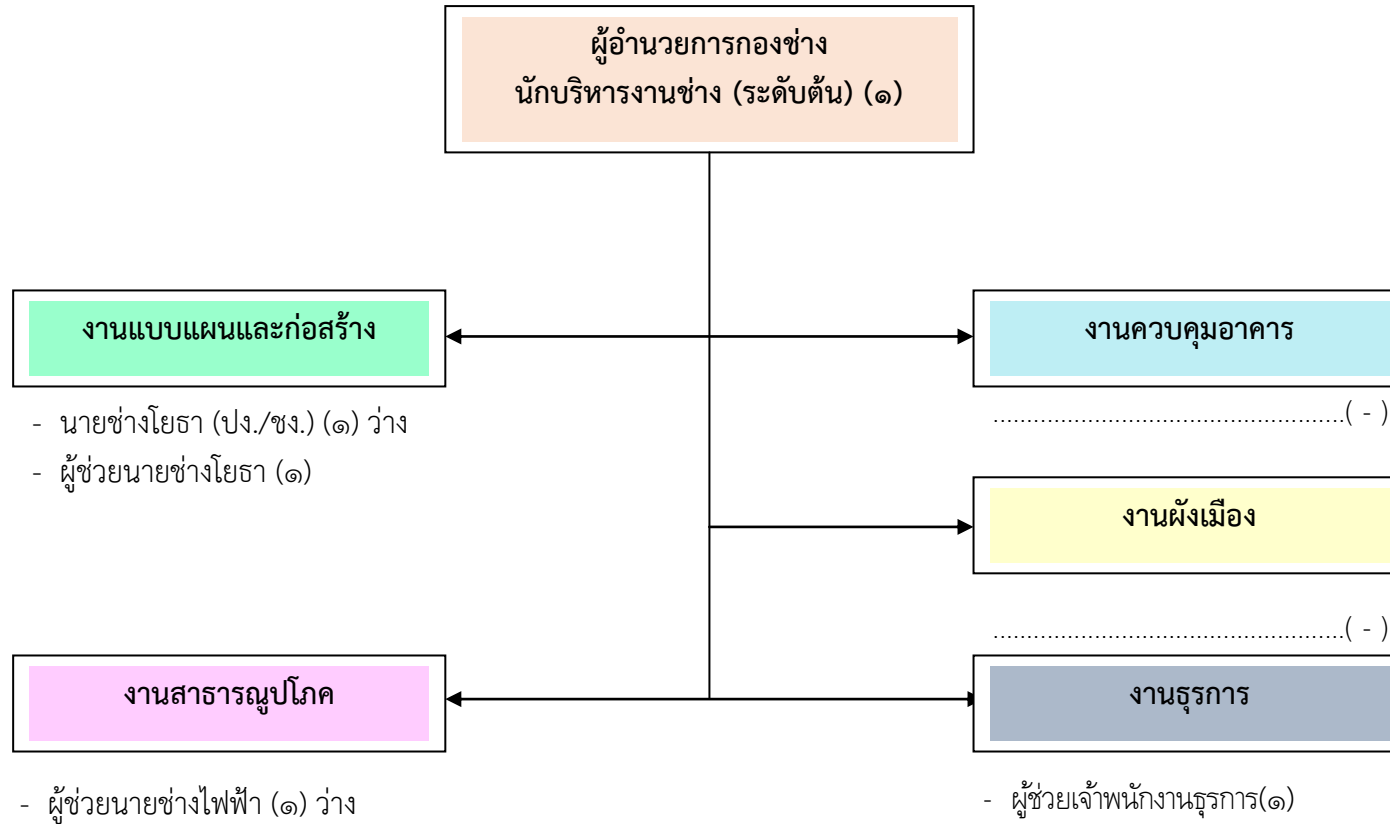
ประเภท ระดับ	อำนาจการท้องถิ่น			วิชาการ			ทั่วไป		ลูกจ้างประจำ	พนักงานจ้าง ตามภารกิจ	พนักงานจ้าง ทั่วไป	รวม
	สูง	กลาง	ต้น	ชช.	ชพ.	ปก./ชก.	อส.	ปง./ชง.				
อัตราทั้งหมด	-	-	๑	-	-	๕	-	-	-	๕	๖	๑๗
มีนครอง	-	-	๑	-	-	๔	-	-	-	๕	๔	๑๔
อัตราว่าง	-	-	-	-	-	๑	-	-	-	-	๒	๓

โครงสร้างกองคลัง องค์การบริหารส่วนตำบลสะตอ (๐๔)



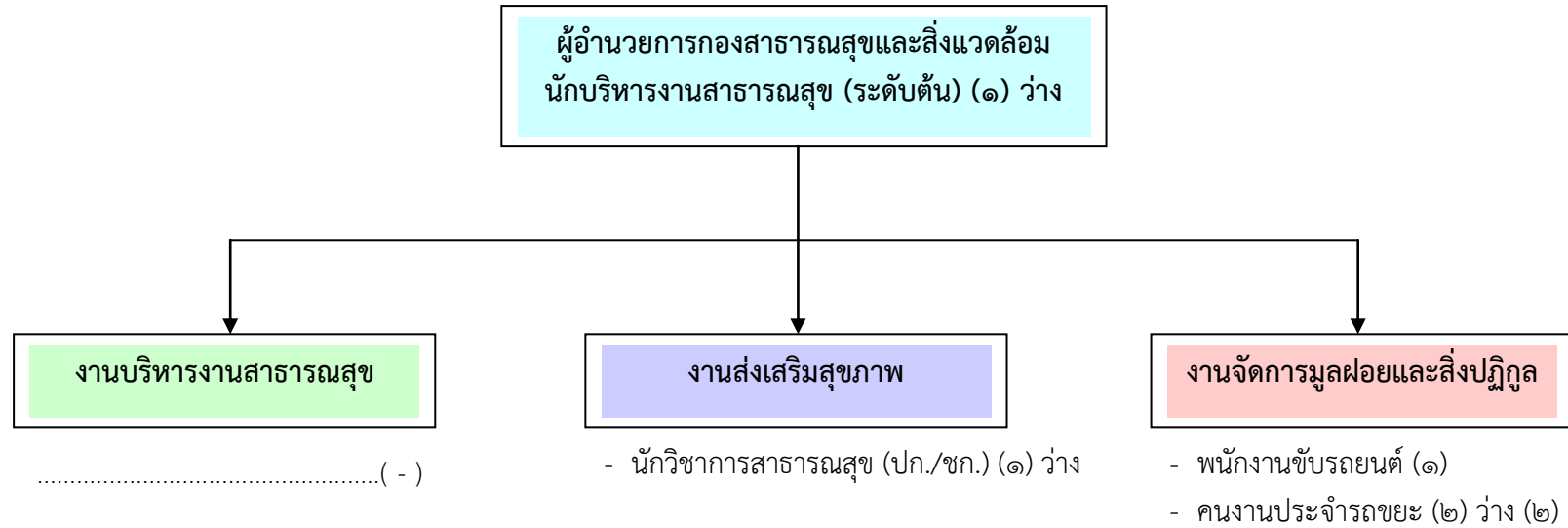
ประเภท	อำนาจการท้องถิ่น			วิชาการ			ทั่วไป		ลูกจ้างประจำ	พนักงานจ้างตามภารกิจ	พนักงานจ้างทั่วไป	รวม
	สูง	กลาง	ต้น	ชช.	ชพ.	ปก./ชก.	อส.	ปง./ชง.				
อัตราทั้งหมด	-	-	๑	-	-	-	-	๒	-	๓	-	๖
มีนครอง	-	-	๑	-	-	-	-	๒	-	๓	-	๖
อัตรารว่าง	-	-	-	-	-	-	-	-	-	-	-	-

โครงสร้างกองช่าง องค์การบริหารส่วนตำบลสะตอ (๐๕)



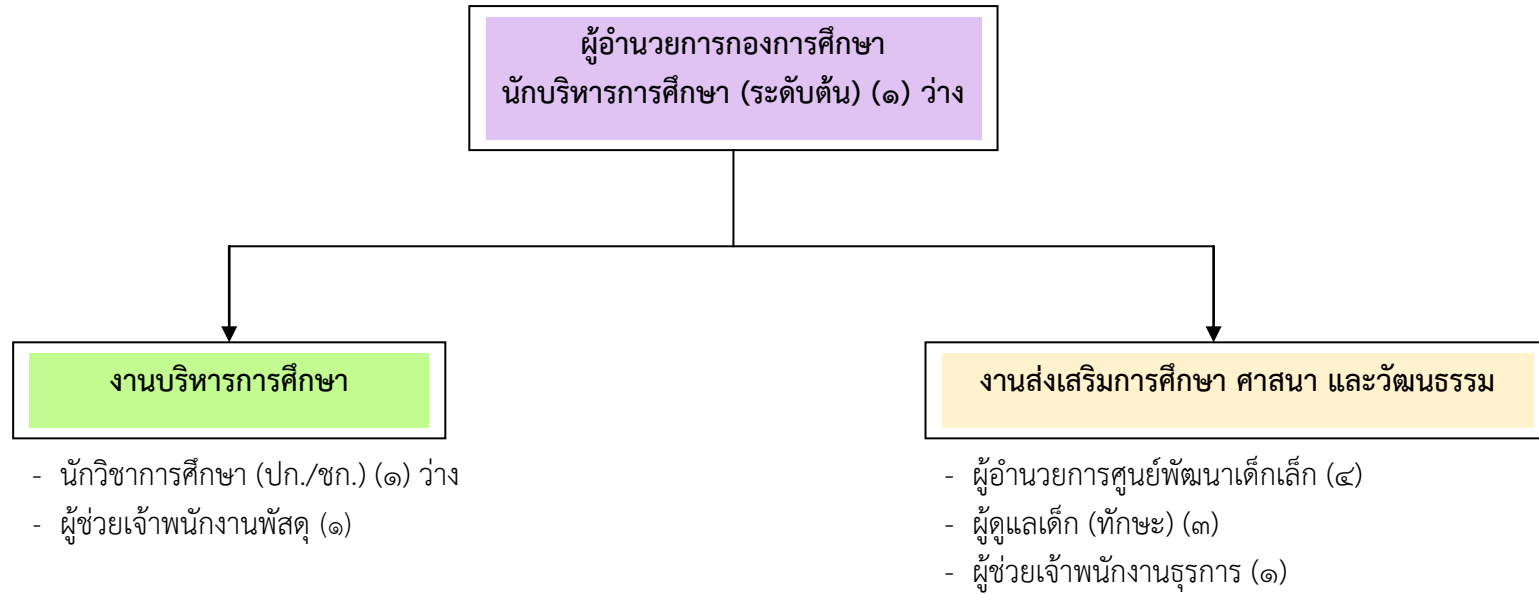
ประเภท	อำนาจการท้องถิ่น			วิชาการ			ทั่วไป		ลูกจ้างประจำ	พนักงานจ้างตามภารกิจ	พนักงานจ้างทั่วไป	รวม
	ระดับ	สูง	กลาง	ต้น	ชช.	ชพ.	ปก./ชก.	อส.				
อัตราทั้งหมด	-	-	๑	-	-	-	-	๑	-	๓	-	๕
มีนครอง	-	-	๑	-	-	-	-	-	-	๒	-	๓
อัตราว่าง	-	-	-	-	-	-	-	๑	-	๑	-	๒

โครงสร้างกองสาธารณสุขและสิ่งแวดล้อม องค์การบริหารส่วนตำบลสะตอ (๐๖)



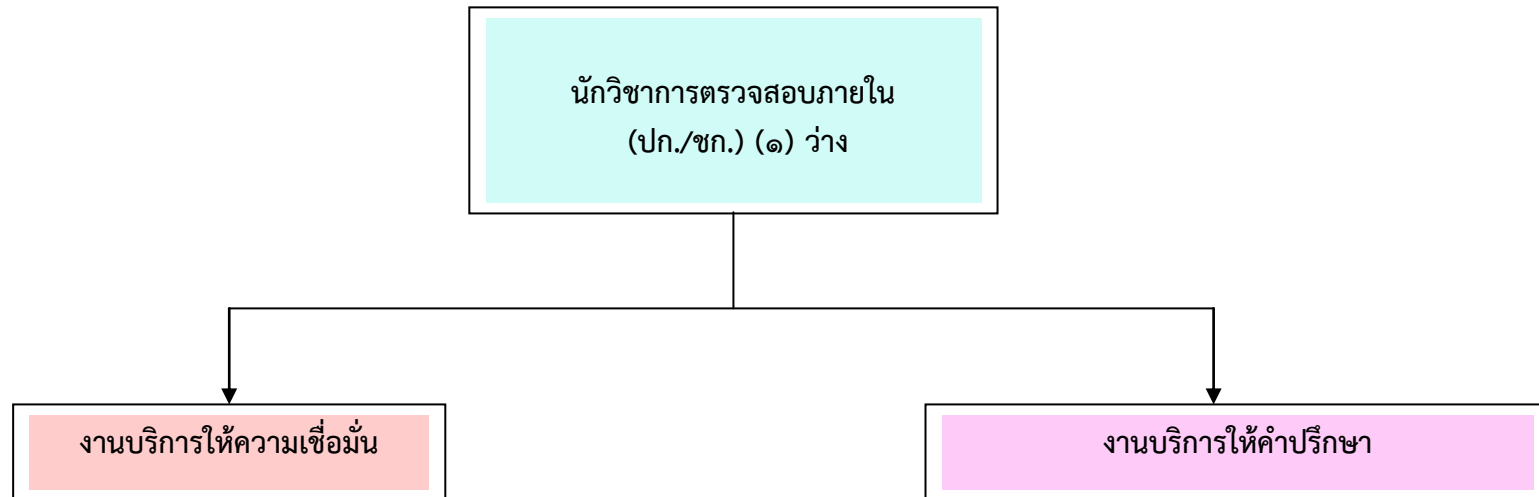
ประเภท	อำนาจการท้องถิ่น			วิชาการ			ทั่วไป		ลูกจ้างประจำ	พนักงานจ้างตามภารกิจ	พนักงานจ้างทั่วไป	รวม
	สูง	กลาง	ต้น	ชช.	ชพ.	ปก./ชก.	อส.	ปง./ชง.				
อัตราทั้งหมด	-	-	๑	-	-	๑	-	-	-	-	๓	๕
มีนครอง	-	-	-	-	-	-	-	-	-	-	๑	๑
อัตราว่าง	-	-	๑	-	-	๑	-	-	-	-	๒	๔

โครงสร้างกองการศึกษา ศาสนาและวัฒนธรรม องค์การบริหารส่วนตำบลสะตอ (๐๘)



ประเภท	อำนาจการท้องถิ่น			บุคลากรทางการศึกษา		วิชาการ			ทั่วไป		ลูกจ้างประจำ	พนักงานจ้างตามภารกิจ	พนักงานจ้างทั่วไป	รวม
	สูง	กลาง	ต้น	ครู	ครู ผช./ครู ผคต.	ชช.	ชพ.	ปก./ชก.	อส.	ปง./ชง.				
อัตราทั้งหมด	-	-	๑	๔	-	-	-	๑	-	-	-	๕	-	๑๑
มีนครอง	-	-	-	๔	-	-	-	-	-	-	-	๕	-	๙
อัตราว่าง	-	-	๑	-	-	-	-	๑	-	-	-	-	-	๒

โครงสร้างหน่วยตรวจสอบภายใน องค์การบริหารส่วนตำบลสะตอ (๑๒)



ประเภท ระดับ	อำนาจการท้องถิ่น			วิชาการ			ทั่วไป		ลูกจ้างประจำ	พนักงานจ้าง ตามภารกิจ	พนักงานจ้าง ทั่วไป	รวม
	สูง	กลาง	ต้น	ชช.	ชพ.	ปก./ชก.	อส.	ปง./ชง.				
อัตราทั้งหมด	-	-	-	-	-	๑	-	-	-	-	-	๑
มีนครอง	-	-	-	-	-	-	-	-	-	-	-	-
อัตราว่าง	-	-	-	-	-	๑	-	-	-	-	-	๑

