

โครงสร้างการกำหนดส่วนราชการ  
องค์การบริหารส่วนตำบลสะอาด

๑. โครงสร้างของหน่วยงาน

องค์การบริหารส่วนตำบลสะอาด ได้กำหนดภารกิจหลักและภารกิจรองที่จะดำเนินการดังกล่าว โดยองค์การบริหารส่วนตำบล กำหนดตำแหน่งของพนักงานส่วนตำบล พนักงานครู และพนักงานจ้าง ให้ตรงกับภารกิจดังกล่าว แบ่งเป็นสำนัก และกองต่อไป ดังนี้

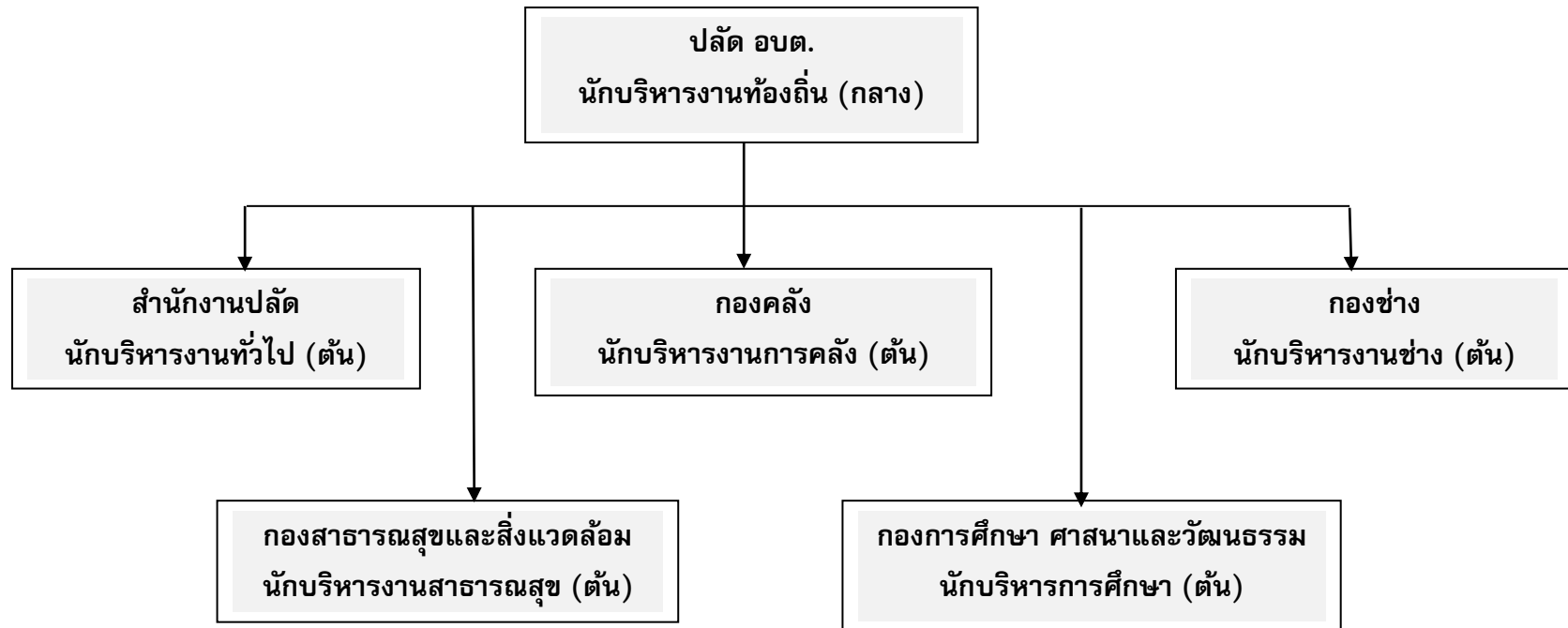
โครงสร้างตามแผนอัตรากำลังใหม่ (๒๕๖๑-๒๕๖๓)	หมายเหตุ
<p><b>๑. สำนักปลัด อบต.</b></p> <p><b>๑.๑ ฝ่ายบริหารทั่วไป</b></p> <ul style="list-style-type: none"><li>- งานธุรการ</li><li>- งานสารบรรณ</li><li>- งานบริหารงานบุคคล</li><li>- งานเลือกตั้งและทะเบียนข้อมูล</li><li>- งานตรวจสอบภายใน</li><li>- งานระบบเทคโนโลยีสารสนเทศ</li></ul> <p><b>๑.๒ ฝ่ายนโยบายและแผน</b></p> <ul style="list-style-type: none"><li>- งานนโยบายและแผน</li><li>- งานวิชาการ</li><li>- งานข้อมูลและประชาสัมพันธ์</li><li>- งานงบประมาณ</li></ul> <p><b>๑.๓ ฝ่ายกฎหมายและคดี</b></p> <ul style="list-style-type: none"><li>- งานกฎหมายและคดี</li><li>- งานร้องเรียนร้องทุกข์และอุทธรณ์</li><li>- งานข้อบัญญัติและระเบียบ</li></ul> <p><b>๑.๔ ฝ่ายป้องกันและบรรเทาสาธารณภัย</b></p> <ul style="list-style-type: none"><li>- งานอำนวยการ</li><li>- งานป้องกัน</li><li>- งานฟื้นฟู</li></ul> <p><b>๑.๕ งานกิจการสภา อบต.</b></p> <ul style="list-style-type: none"><li>- งานระเบียบข้อบังคับการประชุม</li><li>- งานการประชุม</li><li>- งานอำนวยการและประสานงาน</li><li>- งานติดตามผลการปฏิบัติงานตามมติของสภาองค์การบริหารส่วนตำบล</li><li>- งานเลือกตั้งและข้อมูลการเลือกตั้ง</li><li>- งานมวลชนสัมพันธ์</li></ul>	

<b>โครงสร้างตามแผนอัตรากำลังใหม่ (๒๕๖๑-๒๕๖๓)</b>	<b>หมายเหตุ</b>
<p><b>๑.๖ ฝ่ายสวัสดิการสังคม</b></p> <ul style="list-style-type: none"><li>- งานสวัสดิการและพัฒนาชุมชน</li><li>- งานสังคมสงเคราะห์</li><li>- งานส่งเสริมอาชีพและพัฒนาสตรี</li><li>- งานสวนสาธารณะ</li></ul> <p><b>๒. กองคลัง</b></p> <p><b>๒.๑ ฝ่ายการเงิน</b></p> <ul style="list-style-type: none"><li>- งานการเงิน</li><li>- งานรับเงินเบิกจ่ายเงิน</li><li>- งานจัดทำฎีกาเบิกจ่ายเงิน</li><li>- งานเก็บรักษาเงิน</li></ul> <p><b>๒.๒ ฝ่ายบัญชี</b></p> <ul style="list-style-type: none"><li>- งานการบัญชี</li><li>- งานทะเบียนการคุมเบิกจ่ายเงิน</li><li>- งานงบการเงินและงบทดลอง</li><li>- งานแสดงฐานะทางการเงิน</li></ul> <p><b>๒.๓ ฝ่ายพัฒนาและจัดเก็บรายได้</b></p> <ul style="list-style-type: none"><li>- งานภาษีอากร ค่าธรรมเนียมและค่าเช่า</li><li>- งานพัฒนารายได้</li><li>- งานควบคุมกิจการค้าและค่าปรับ</li><li>- งานทะเบียนควบคุมและเร่งรัดรายได้</li></ul> <p><b>๒.๔ ฝ่ายทะเบียนทรัพย์สินและพัสดุ</b></p> <ul style="list-style-type: none"><li>- งานทะเบียนทรัพย์สินและแผนที่ภาษี</li><li>- งานพัสดุ</li><li>- งานทะเบียนเบิกจ่ายวัสดุครุภัณฑ์</li></ul> <p><b>๓. กองช่าง</b></p> <p><b>๓.๑ ฝ่ายก่อสร้าง</b></p> <ul style="list-style-type: none"><li>- งานก่อสร้างและบูรณะถนน</li><li>- งานก่อสร้างสะพาน เขื่อน ทดน้ำ</li><li>- งานข้อมูลก่อสร้าง</li></ul> <p><b>๓.๒ ฝ่ายออกแบบและควบคุมอาคาร</b></p> <ul style="list-style-type: none"><li>- งานประเมินราคา</li><li>- งานควบคุมการก่อสร้างอาคาร</li><li>- งานออกแบบและบริการข้อมูล</li></ul>	

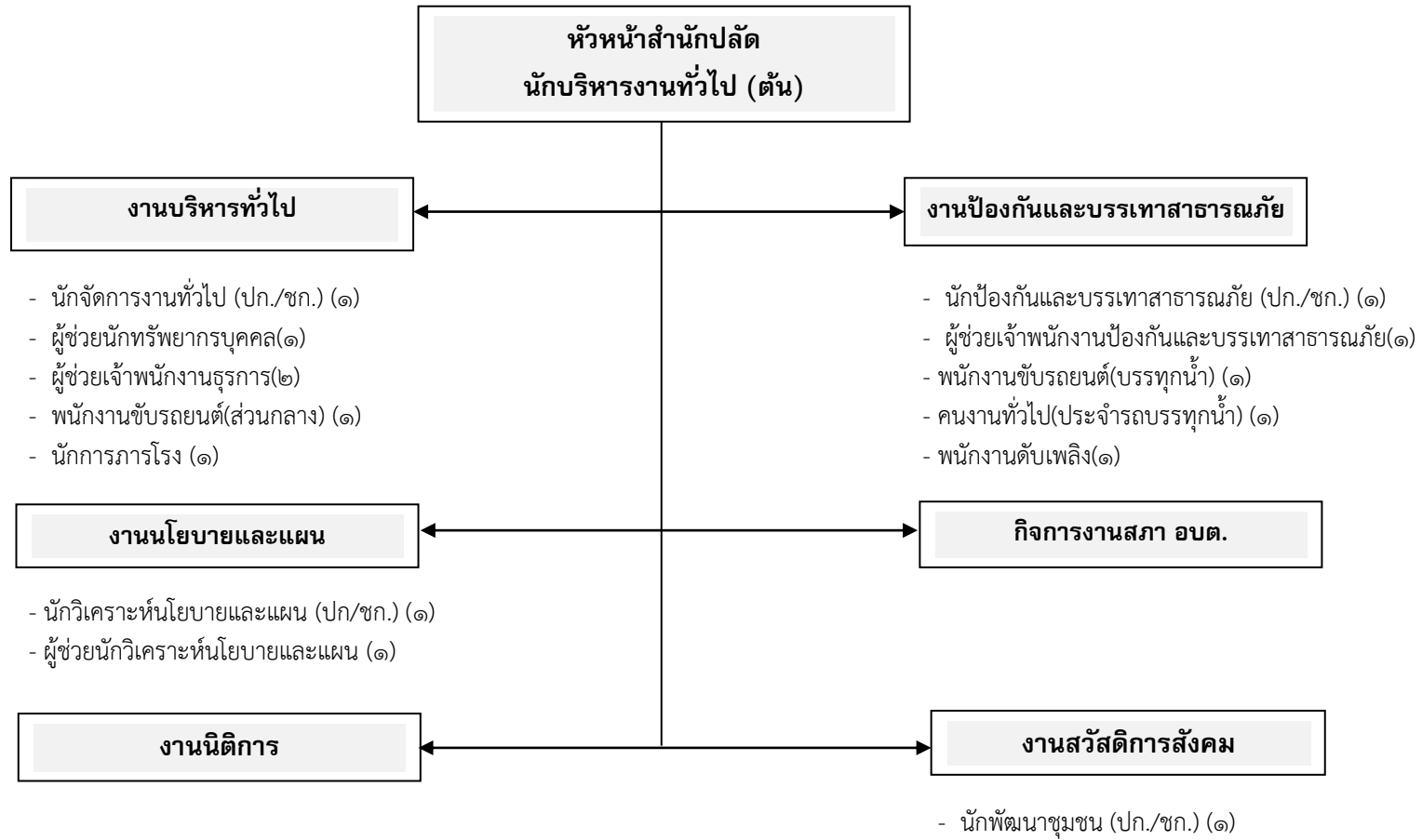
โครงสร้างตามแผนอัตรากำลังใหม่ (๒๕๖๑-๒๕๖๓)	หมายเหตุ
<p><b>๓.๓ ฝ่ายประสานสาธารณูปโภค</b></p> <ul style="list-style-type: none"><li>- งานประสานกิจการประปา</li><li>- งานไฟฟ้าสาธารณะ</li><li>- งานระบายน้ำ</li></ul> <p><b>๓.๔ ฝ่ายผังเมือง</b></p> <ul style="list-style-type: none"><li>- งานสำรวจและแผนที่</li><li>- งานวางผังพัฒนาเมือง</li><li>- งานควบคุมทางผังเมือง</li></ul> <p><b>๓.๕ งานธุรการ</b></p> <ul style="list-style-type: none"><li>- งานสารบรรณ</li></ul> <p><b>๔. กองสาธารณสุขและสิ่งแวดล้อม</b></p> <p><b>๔.๑ ฝ่ายอนามัยและสิ่งแวดล้อม</b></p> <ul style="list-style-type: none"><li>- งานสุขาภิบาลทั่วไป</li><li>- งานสุขาภิบาลอาหารและสถานประกอบการ</li><li>- งานควบคุมและจัดการคุณภาพสิ่งแวดล้อม</li></ul> <p><b>๔.๒ ฝ่ายส่งเสริมสุขภาพและสาธารณสุข</b></p> <ul style="list-style-type: none"><li>- งานอนามัยชุมชน</li><li>- งานป้องกันยาเสพติด</li><li>- งานสุขศึกษาและควบคุมโรคติดต่อ</li></ul> <p><b>๔.๓ ฝ่ายรักษาความสะอาด</b></p> <ul style="list-style-type: none"><li>- งานรักษาความสะอาด</li><li>- งานกำจัดขยะและน้ำเสีย</li><li>- งานส่งเสริมและเผยแพร่</li></ul> <p><b>๕. กองการศึกษา ศาสนาและวัฒนธรรม</b></p> <p><b>๕.๑ ฝ่ายบริหารการศึกษา</b></p> <ul style="list-style-type: none"><li>- งานแผนและวิชาการ</li><li>- งานการศึกษาปฐมวัย</li><li>- งานการศึกษาขั้นพื้นฐาน</li></ul> <p><b>๕.๒ ฝ่ายส่งเสริมการศึกษา ศาสนา และวัฒนธรรม</b></p> <ul style="list-style-type: none"><li>- งานประเพณี ศาสนา ศิลปะ วัฒนธรรม</li><li>- งานกิจกรรมพัฒนาเด็กและเยาวชน</li><li>- งานการศึกษานอกระบบและส่งเสริมอาชีพ</li><li>- งานบริหารทั่วไป</li></ul>	

๒. แผนภูมิโครงสร้างการแบ่งส่วนราชการตามแผนอัตรากำลัง ๓ ปี (พ.ศ.๒๕๖๑ - ๒๕๖๓)

โครงสร้างส่วนราชการองค์การบริหารส่วนตำบล

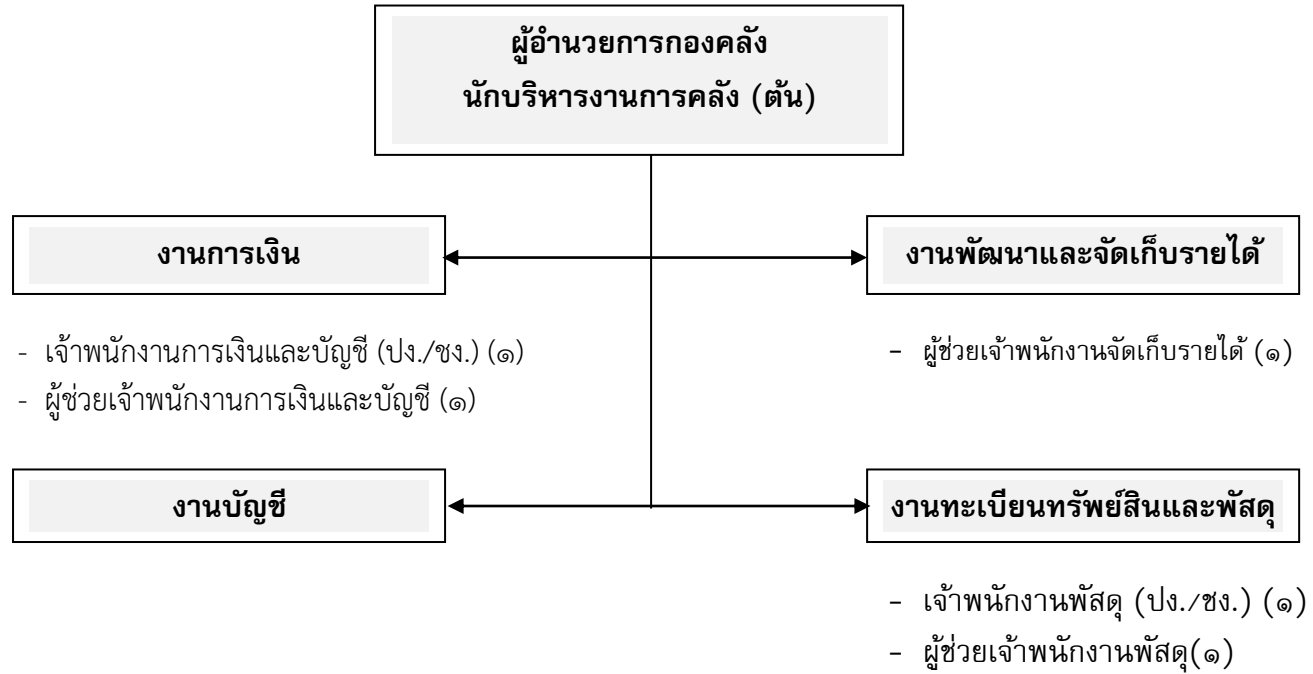


### โครงสร้างของสำนักงานปลัด อบต.



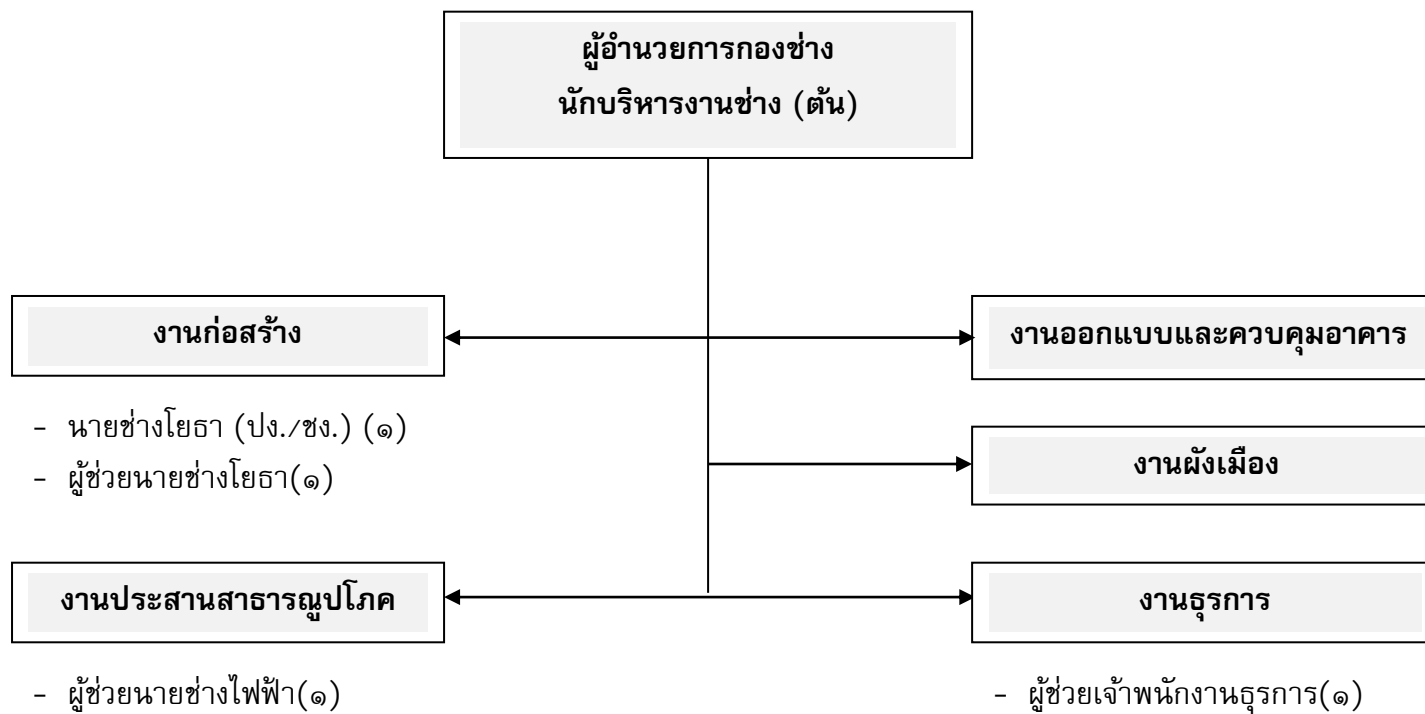
ประเภท	บริหาร ท้องถิ่น	อำนาจการ ท้องถิ่น	วิชาการ	ทั่วไป	ลูกจ้างประจำ (เดิม)	พนักงานจ้าง ผู้เชี่ยวชาญพิเศษ	พนักงานจ้างตาม ภารกิจ (คุณวุฒิ)	พนักงานจ้างตาม ภารกิจ (ทักษะ)	พนักงานจ้าง ทั่วไป
จำนวน	-	๑	๔	-	-	-	๕	-	๕

### โครงสร้างกองคลัง



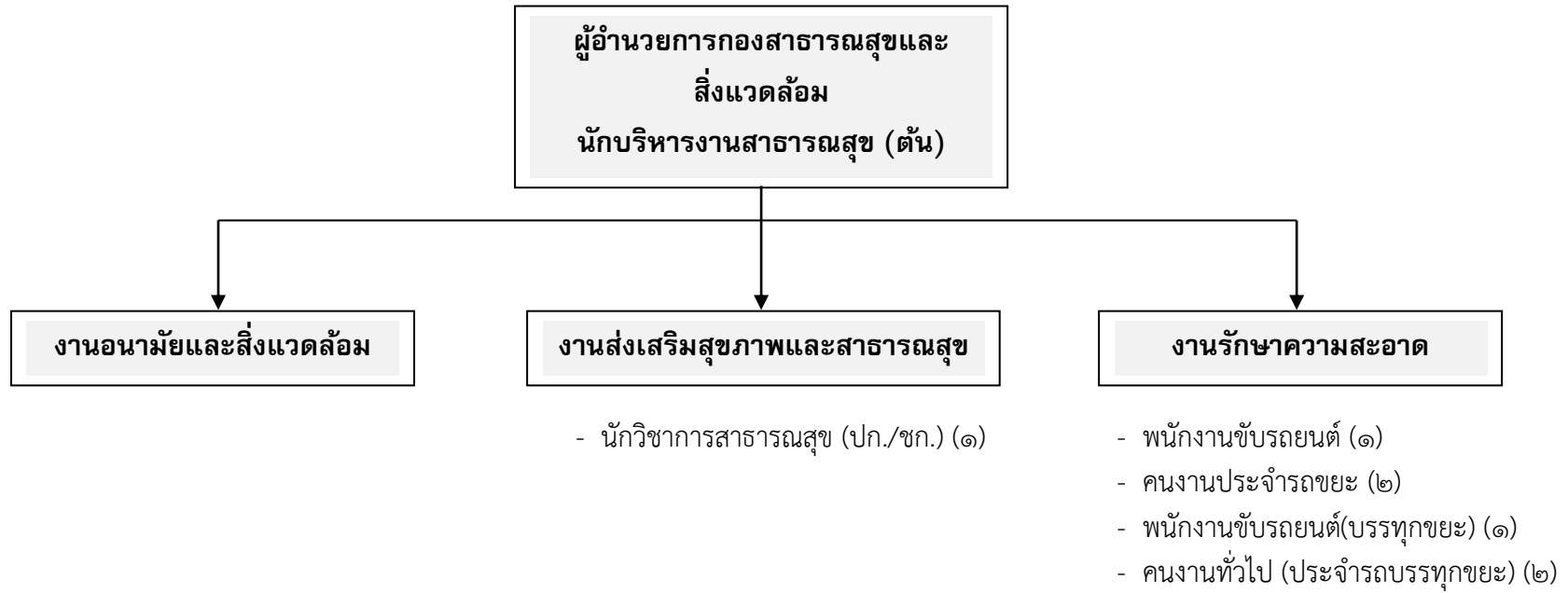
ประเภท	บริหาร ท้องถิ่น	อำนาจการ ท้องถิ่น	วิชาการ	ทั่วไป	ลูกจ้างประจำ (เต็ม)	พนักงานจ้าง ผู้เชี่ยวชาญพิเศษ	พนักงานจ้างตาม ภารกิจ (คุณวุฒิ)	พนักงานจ้างตาม ภารกิจ (ทักษะ)	พนักงานจ้าง ทั่วไป
จำนวน	-	๑	-	๒	-	-	๓	-	-

### โครงสร้างกองช่าง



ประเภท	บริหาร ท้องถิ่น	อำนาจการ ท้องถิ่น	วิชาการ	ทั่วไป	ลูกจ้างประ จํา (เดิม)	พนักงานจ้าง ผู้เชี่ยวชาญพิเศษ	พนักงานจ้างตาม ภารกิจ (คุณวุฒิ)	พนักงานจ้างตาม ภารกิจ (ทักษะ)	พนักงานจ้าง ทั่วไป
จำนวน	-	๑	-	๑	-	-	๓	-	-

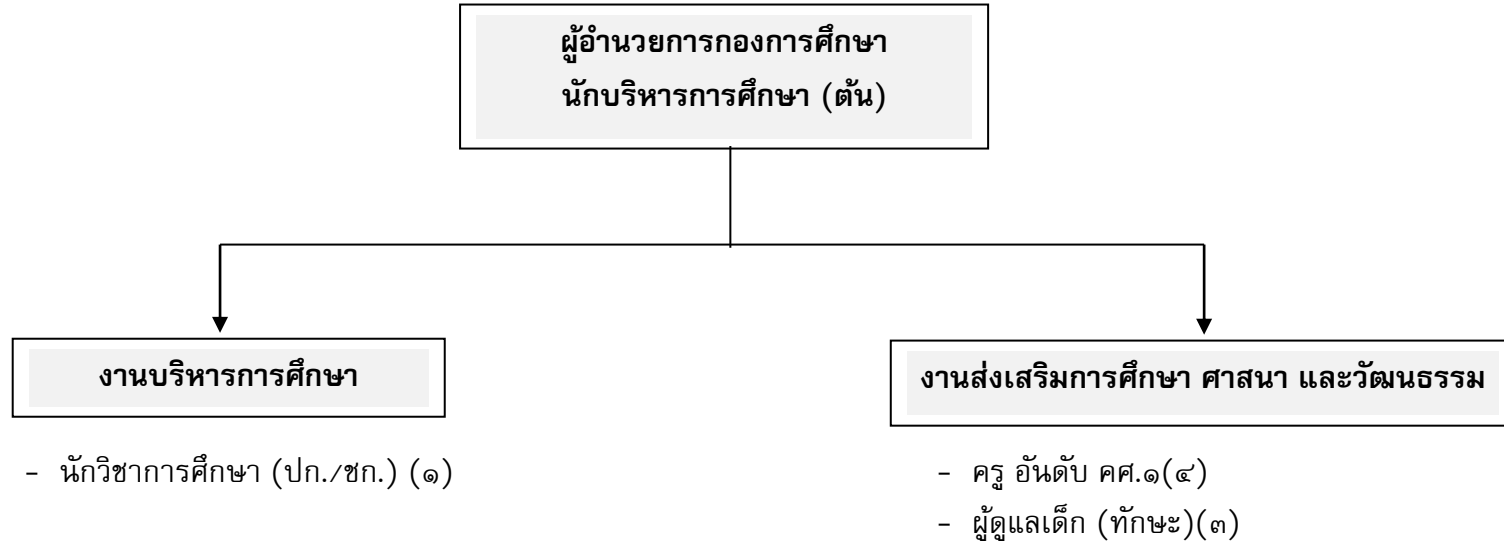
### โครงสร้างกองสาธารณสุขและสิ่งแวดล้อม



ประเภท	บริหาร ท้องถิ่น	อำนาจการ ท้องถิ่น	วิชาการ	ทั่วไป	ลูกจ้างประจำ (เดิม)	พนักงานจ้าง ผู้เชี่ยวชาญพิเศษ	พนักงานจ้างตาม ภารกิจ (คุณวุฒิ)	พนักงานจ้างตาม ภารกิจ (ทักษะ)	พนักงานจ้าง ทั่วไป
จำนวน	-	๑	๑	-	-	-	-	๓	๓



### โครงสร้างกองการศึกษา ศาสนาและวัฒนธรรม



ประเภท	บริหาร ท้องถิ่น	อำนาจการ ท้องถิ่น	วิชาการ	ทั่วไป	ลูกจ้างประ จํา (เดิม)	พนักงานจ้าง ผู้เชี่ยวชาญพิเศษ	พนักงานจ้างตาม ภารกิจ (คุณวุฒิ)	พนักงานจ้างตาม ภารกิจ (ทักษะ)	พนักงานจ้าง ทั่วไป
จำนวน	-	๑	๑	-	-	-	-	-	-

